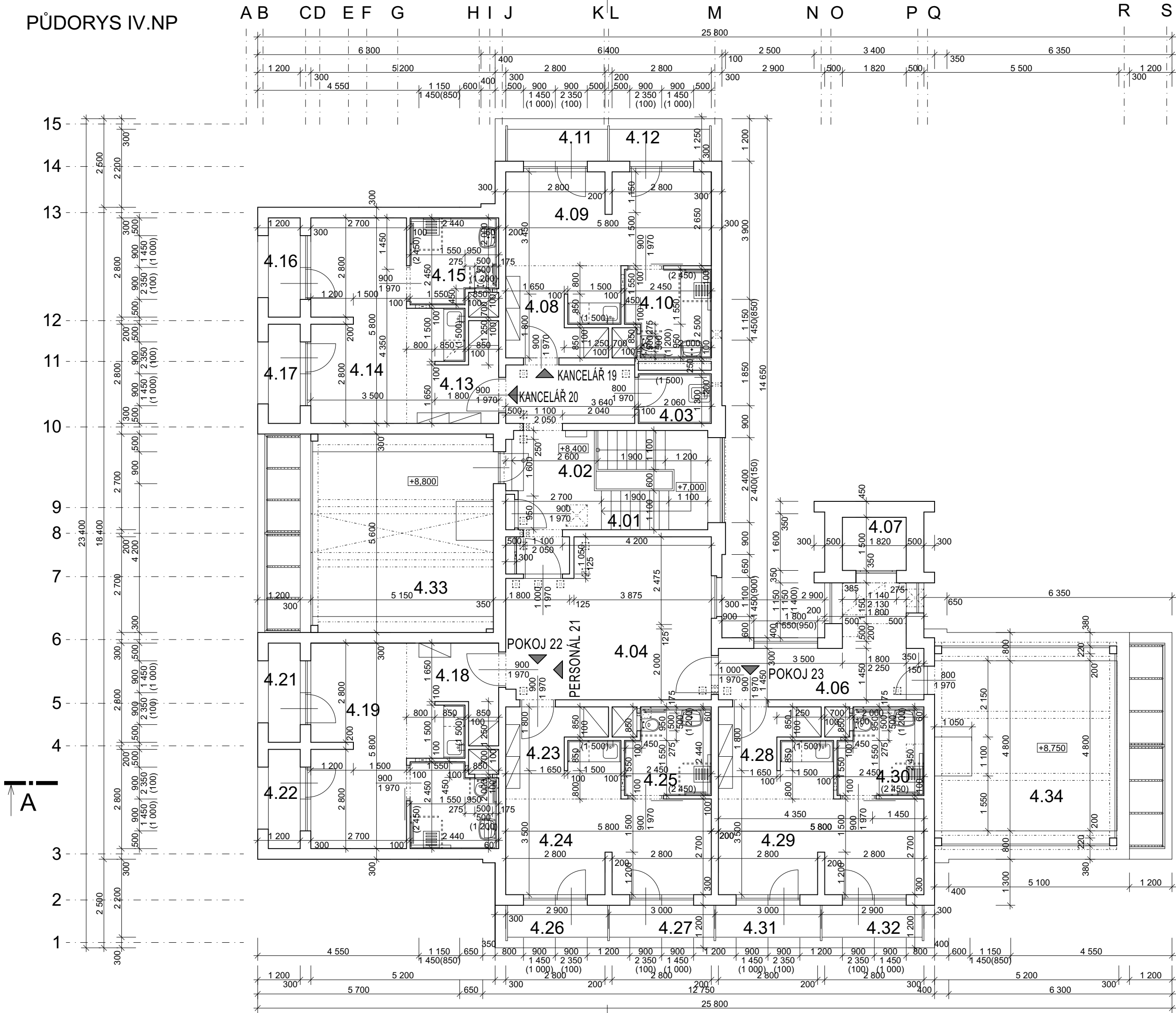
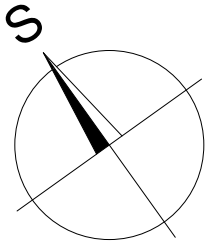


PŮDORYS IV.NP



LEGENDA MÍSTNOSTÍ :

Č.M.	NÁZEV MÍSTNOSTÍ	PLOCHA [m²]	DRUH PODLAH	POVRCHOVÁ ÚPRAVA	
				STĚN	STROPU
4.01	SCHODIŠTĚ	7,30	PVC (hořlavost A1fl-Cfl) P3 Keramická dlažba	Omítka štuková	
4.02	CHODBA	15,50	Keramická dlažba	Omítka štuková	Sádrokarton
4.03	ÚKLID	3,00	Keramická dlažba	Omítka štuková, keramický obklad v.1500	Omítka štuková
4.04	HALA	24,40	Keramická dlažba	Omítka štuková	Sádrokarton
4.05	NEOBSAZENO	- - -			
4.06	CHODBA	12,20	Keramická dlažba	Omítka štuková	Sádrokarton
4.07	EVAKUAČNÍ VÝTAH	2,70			
4.08	CHODBA	4,00	PVC	Omítka štuková	Sádrokarton
4.09	KANCELÁŘ + KUCHYŇSKÝ KOUT	19,10	PVC	Omítka štuková, keramický obklad v.1500	Omítka štuková, sádrokarton
4.10	KOUPELNA + WC	5,70	Keramická dlažba, protiskluzová	Omítka štuková, keramický obklad v.2450	Sádrokarton
4.11	LODŽIE	2,60	Keramická dlažba, mrazuvzd. protiskl.	Omítka štuková	
4.12	LODŽIE	2,60	Keramická dlažba, mrazuvzd. protiskl.	Omítka štuková	
4.13	CHODBA	4,10	PVC	Omítka štuková	Sádrokarton
4.14	KANCELÁŘ + KUCHYŇSKÝ KOUT	19,30	PVC	Omítka štuková, keramický obklad v.1500	Omítka štuková, sádrokarton
4.15	KOUPELNA + WC	5,70	Keramická dlažba, protiskluzová	Omítka štuková, keramický obklad v.2450	Sádrokarton
4.16	LODŽIE	2,60	Keramická dlažba, mrazuvzd. protiskl.	Omítka štuková	
4.17	LODŽIE	2,60	Keramická dlažba, mrazuvzd. protiskl.	Omítka štuková	
4.18	CHODBA	4,10	PVC	Omítka štuková	Sádrokarton
4.19	DENNÍ MÍSTNOST	19,30	PVC	Omítka štuková, keramický obklad v.1500	Omítka štuková, sádrokarton
4.20	KOUPELNA + WC	5,70	Keramická dlažba, protiskluzová	Omítka štuková, keramický obklad v.2450	Sádrokarton
4.21	LODŽIE	2,60	Keramická dlažba, mrazuvzd. protiskl.	Omítka štuková	
4.22	LODŽIE	2,60	Keramická dlažba, mrazuvzd. protiskl.	Omítka štuková	
4.23	CHODBA	4,10	PVC	Omítka štuková	Sádrokarton
4.24	POKOJ + KUCHYŇSKÝ KOUT	19,30	PVC	Omítka štuková, keramický obklad v.1500	Omítka štuková, sádrokarton
4.25	KOUPELNA + WC	5,70	Keramická dlažba, protiskluzová	Omítka štuková, keramický obklad v.2450	Sádrokarton
4.26	LODŽIE	2,60	Keramická dlažba, mrazuvzd. protiskl.	Omítka štuková	
4.27	LODŽIE	2,60	Keramická dlažba, mrazuvzd. protiskl.	Omítka štuková	
4.28	CHODBA	4,10	PVC	Omítka štuková	Sádrokarton
4.29	POKOJ + KUCHYŇSKÝ KOUT	19,30	PVC	Omítka štuková, keramický obklad v.1500	Omítka štuková, sádrokarton
4.30	KOUPELNA + WC	5,70	Keramická dlažba, protiskluzová	Omítka štuková, keramický obklad v.2450	Sádrokarton
4.31	LODŽIE	2,60	Keramická dlažba, mrazuvzd. protiskl.	Omítka štuková	
4.32	LODŽIE	2,60	Keramická dlažba, mrazuvzd. protiskl.	Omítka štuková	
4.33	TERASA	22,90	Keramická dlažba, mrazuvzd. protiskl.		
4.34	TERASA	23,60	Keramická dlažba, mrazuvzd. protiskl.		



PROJEKTOVÁ DOKUMENTACE PRO PROVÁDĚNÍ STAVBY

ZODPOVĚDNÝ PROJEKTANT	VYPRACOVAL	KRESLIL	<div><div><div>AZPROJECT spol. s r.o.</div><div>Plynářská 830, 280 02 Kolín IV</div><div>IČO: 272 10 341 · DIČ: CZ 272 10341</div><div>Tel: 321 728 755</div></div></div>	
Ing. KADLEČEK JIŘÍ	Ing. KADLEČEK JIŘÍ	ALEŠ MORAVEC		
KRAJ STŘEDOČESKÝ		MěÚ KOLÍN		
STAVEBNÍK: MĚSTO KOLÍN, KARLOVO NÁMĚSTÍ 78, 280 12 KOLÍN I				
AKCE			DATUM	08/2025
STAVEBNÍ ÚPRAVY A PŘÍSTAVBA OBJEKTU SLOVENSKÁ 984 V KOLÍNĚ II			Č.ZAK.	CT24 - 33
			FORMÁT	3×A4
SLOVENSKÁ 984, KOLÍN II, 280 02, K.Ú. KOLÍN, st. parc. č. 6255, poz. parc. č. 2515/16			MĚŘITKO	Č.VÝKRESU
			1:100	CT2433 - R05
OBSAH				
STÁVAJÍCÍ STAV - PŮDORYS IV.NP (+8,400)				